

SWISSFLEX[®]
e y e w e a r

the better
glasses fit
the better you
see and feel!

how
do you
Swissflex?



like
wearing
nothing.



 **OPTIK**
WERKSTATT

Version 326

	Seite
1. Übersicht & Ansatz	4
2. Modulares Fassungs- und Passformsystem	5
3. Kollektion / Modellsysteme	6
Classic / Classic Contur	7
Airlight / Airlight Inlay	14
Varius	17
Loop	22
Loop Baby	27
Sport & Sun	30
4. Anpassungsoptionen pro Modell	32
5. Glasinformationen	
be 4ty+ S-Fusion® PERFECT.i	34
be 4ty+® HD LIFE	36
Nearis S-Fusion®	38
6. Montage und Demontage der Anpassungsoptionen	40
7. Anpassungsanleitung der Modelle	41
8. Reinigung und Identifikation (Modell / Kastenmaß / Größe)	42

1. Übersicht & Ansatz

Das modulare Swissflex Eyewear-System bietet besten Tragekomfort mit personalisierbarem Stil für jedes Alter und viele Aktivitäten.

Nutzen für Ihre Kunden

- Passform:** Perfekte Sicht und höchster Tragekomfort mittels perfekter Anpassung jeder Brille an das jeweilige Gesicht (Nase, Kopf und Ohren).
- Stil:** Große Auswahl an Formen, leuchtenden Farben und Oberflächen gemäß den persönlichen Vorlieben – minimalistisch, dezent oder markant, ausgefallen.
- Funktion:** Leichtes, flexibles, robustes, farbstabiles und anti-allergisches Material. Fassung zu 100% Swiss-made!

Vorteile für Sie als Optiker

- Hohe Kundenloyalität:** Brillenträger bleiben Swissflex treu und empfehlen diese aktiv weiter
- Einfaches Cross-Selling:** Bei Kunden bzw. deren Umfeld (Familien, Bekannte, ...)
- Effizientes Handling:** Einmalinvestition, kein Lager&Werkstattarbeit, immer nachbestellbar
- Stabile Preise/Margen:** Keine Rabatte, Ausverkäufe, kein Onlineverkauf bzw. Graumarkt
- Exklusive Partnerschaft:** Langjähriges kompaktes Distributionsnetz
- Empfohlen von Augenärzten, Optometristen und Orthoptisten**

Bewährter Verkaufsansatz

Swissflex Brillen überzeugen besonders beim Aufsetzen und Tragen. So hat sich weltweit der try&feel-Ansatz sehr bewährt: Setzen Sie Ihren Kunden eine SF auf!

1. Bestimmen des Modellsystems – Randlos, Rand, Kinder (Sonne, Sport)
2. Wählen der Form/Grösse sowie die passenden Farben und Oberfläche(n)
3. Selektieren den optimalen Nasenpad und Bügel (Steck-/Raster) und das passende Endstück (steck, gebogen, medium/haken)

Weitere Informationen

Das seit 1998 vom Schweizer Familienunternehmen Eye-Systems produzierte Fassungssystem ist weltweit in 50 Ländern bzw. über 20'000 Shops erhältlich.

 myswissflexofficial.com

 myswissflex_de_ch_at

2. Modulares Fassungs- & Passformsystem

Konfigurieren Sie Ihre individuelle Wunschbrille!

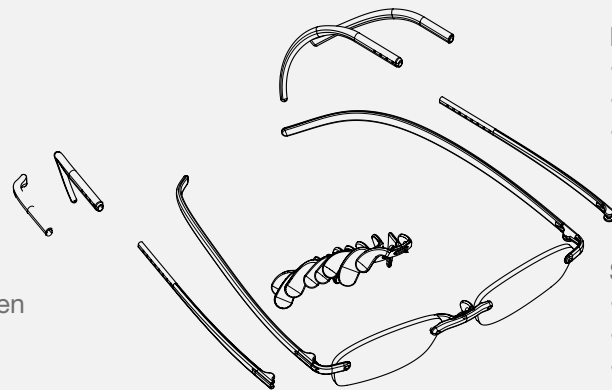
Jedes Brillenelement kann von Kunden in Form, Größe und Farbe einzeln gewählt werden und wird spezifisch für sie (mittels schraubenlosen Click-Verbindungen) zu einer individuellen Brille zusammengestellt.

Modellsysteme

- Randlos
- Vollrand
- Kinder/Baby

Fassungs-System

- Brücken/Ringe/Fronten
- Backen
- Steck- & Rasterbügel

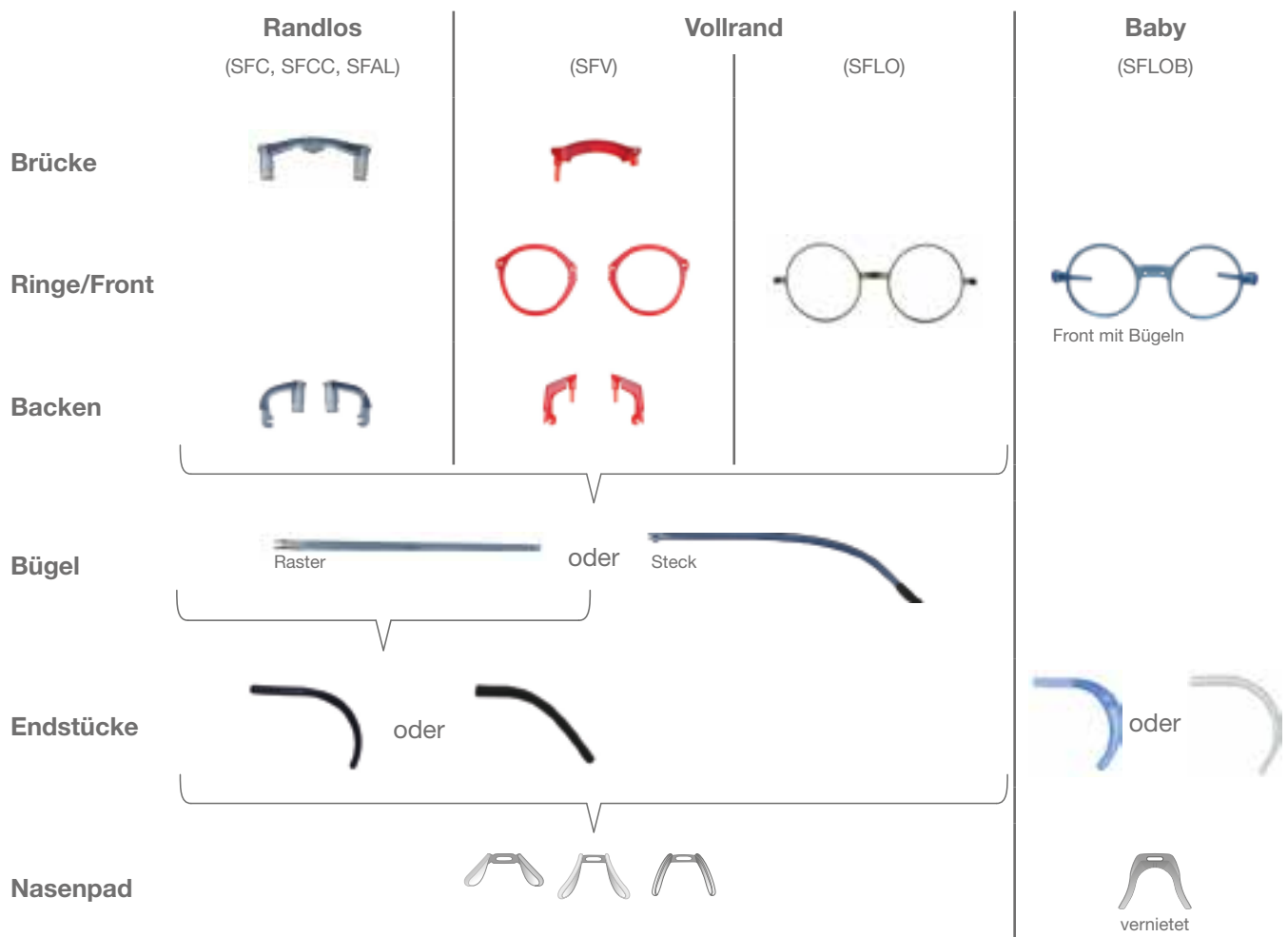


Passform-System

- Nasenpads
- Bügel (kürzbar)
- Endstücke

Stil-System

- Oberflächen (poliert, frosty, glitzer)
- Farben (uni-, mehrfarbig)
- Conturen (Form/Farbe)



3. Kollektion / Modellsysteme

Classic

- viele Glasformen / in je 3 Größen
- 43 Farben (18 poliert + 18 frosty + 7 glitzer)



Classic Contur

- viele Glasformen / in je 3 Größen
- 43 Farben (18 poliert + 18 frosty + 7 glitzer)
- 20 Conturfarben



Airlight

- viele Glasformen / in je 3 Größen
- 8 polierte Farben



Airlight Inlay

- viele Glasformen / in je 3 Größen
- 8 polierte Farben
- 7 Inlayfarben



Varius

- 6 Frontring-Paare
- 14 matte Farben



Loop

- 5 Frontgrößen / in je 9 Glasformen
- 30 Farben (15 poliert + 15 frosty)



Loop Baby

- 3 Frontgrößen / in je 4 Glasformen
- 24 Farben (12 poliert + 12 frosty)



Classic / Classic Contur



Fassungsfarben

poliert & frosty

15p 15f ice-blue	50p 50f translucent	75p 75f white-smoke
16p 16f violet-transp.	52p 52f brownish	80p 80f aubergine
19p 19f smokey	60p 60f black	83p 83f arctic-blue
33p 33f green	62p 62f turquoise	84p 84f cyan
34p 34f mint	64p 64f steel-blue	
35p 35f pink-transp.	67p 67f crimson	
37p 37f cinnamon	72p 72f light-pink	

glitzer (nur Brücke 2)

15g ice-blue
16g violet-transp.
35g pink-transp.
50g translucent
62g turquoise
67g crimson
72g light-pink

p: poliert f: frosty g: glitzer

Contur Farben

B12 dark brown	NE1 black	SF11 lilac	T6 tokko
B32 light brown	R17 rose	SF14 blood red	T25 tan pearl
BW20 blue shiny	S32 light smoke	AE11 havana granite	T82 ruby sparkle
G15 grey green	SF04 graphite	AV21 havana lined	T87B flame stitch
LG15 rose shiny	SF08 ultramarine	AV29 havana striped	T90 black spotty

Contur Designs

Glasform

Design 01

Design 11

Design 33

CC-168



CC-168 D01
52 | 54 | 56



CC-168 D11
52 | 54 | 56



CC-168 D33
52 | 54 | 56

Empfehlung für erforderliche Mindestranddicke: 2,20 mm
Brücke 2 (small) nur mit Design 33 verfügbar



C-2171-49-01



C-3276-52-02



C-400-50-03



C-146-54-04



C-8002-52-05



C-133-55-06



C-402-52-07



C-283-54-08



C-275-53-09



C-2126-52-10



C-401-50-11



C-403-53-12



CC-143-53-D11-01



CC-301-54-D03-02



CC-132-52-D33-03



CC-174-53-D33-04



CC-138-53-D11-05



CC-146-54-D11-06



CC-168-54-D03-07



CC-184-53-D04-09



CC-165-52-D33-08



CC-146-54-D03-10



CC-168-52-D11-11



CC-278-52-D11-12



CC-142-51-D33-13



CC-303-55-D03-14



CC-174-55-D04-15



CC-300-54-D03-16



CC-168-52-D33-17



CC-180-54-D26-18



CC-302-53-D03-19



CC-107-52-D11-20



CC-300-54-D03-21



CC-277-52-D11-22



CC-138-53-D03-23



CC-169-52-D33-24



C-1823-47-01



C-1824-47-02



C-1824-45-03



C-1824-49-04



SWISSFLEX
eyewear

C-168-44-06



C-02-48-05



C-1829-46-07



C-1829-44-08



C-142-47-09



C-02-45-10



C-168-46-11



C-02-48-12



CC-02-44-D33-01



CC-1824-47-D33-02



CC-168-48-D33-03



CC-168-46-D33-04



CC-142-47-D33-05



CC-142-43-D33-06



CC-1705-48-D33-07



CC-1824-49-D33-08



CC-168-44-D33-09

 **SWISSFLEX**
eyewear



CC-1705-46-D33-10



CC-02-44-D33-11



CC-1824-45-D33-12

Airlight / Airlight Inlay



Fassungsfarben poliert



Inlay Farben





AL-8019-52-01



AL-1008-56-02



ALI-276-52-03



ALI-120-47-04



AL-8019-52-05



AL-164-54-06



ALI-54-54-07



ALI-146-52-08



AL-107-50-09



ALI-107-52-10



ALI-179-55-11



AL-02-50-12

Varius



Front- bzw. Glasformen



V-01A
KM: 47



V-04A
KM: 45



V-02A
KM: 43



V-06A
KM: 49



V-03A
KM: 44



V-07A
KM: 48

Fassungsfarben (matt)



15m ice-blue



50m translucent



72m light-pink



19m smokey



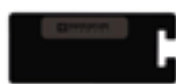
52m brownish



75m white-smoke



33m green



60m black



89m white-pearl



35m pink-transparent



64m steel-blue



113m light-coffee



37m cinnamon



67m crimson



V-01A-01



V-02A-02



V-02A-03



V-03A-04



V-02A-05



V-01A-06



V-03A-07



V-04A-08



V-02A-09



V-02A-10



V-03A-11



V-03A-12



V-01A-13



V-02A-14



V-02A-15



V-02A-16



V-02A-17



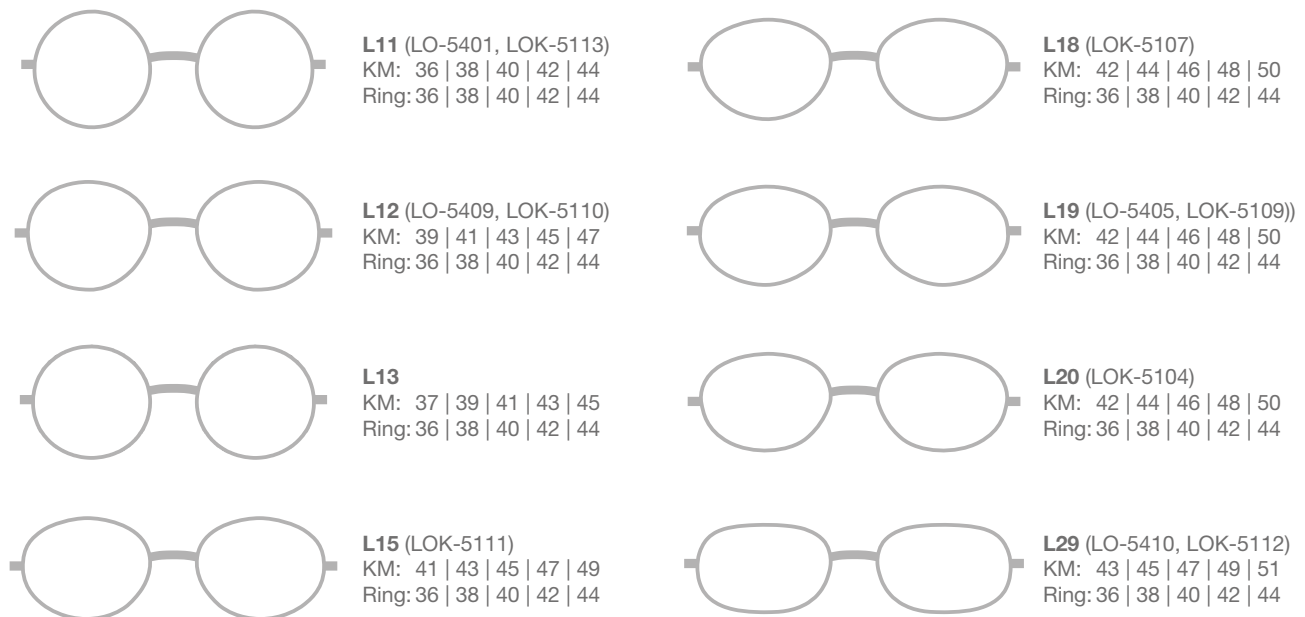
V-04A-18



Loop



Front- & Glasformen (Ø36, 38, 40, 42, 44)



Fassungsfarben (poliert & frosty)



p: poliert f: frosty



L19-5405-50-01



L29-5410-49-02



L12-5409-45-03



L12-5409-47-04



L11-5401-44-05



L19-5405-50-06



L12-5409-47-07



L12-5409-45-08



L12-5409-47-09



L12-5409-47-10



L19-5405-48-11



L19-5405-50-12



 **SWISSFLEX**
eyewear





L12-5110-43-13



L12-5110-41-14



L15-5111-43-15



L15-5111-43-16



L24-5109-44-17



L11-5113-38-18



L12-5110-43-19



L24-5109-46-20



L15-5111-45-21



L15-5111-43-22



L18-5107-46-23



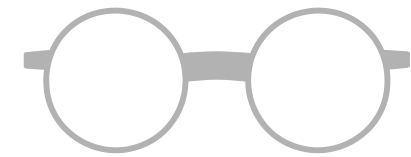
L24-5109-44-24

 **SWISSFLEX**
e y e w e a r

Loop Baby



Front- & Glasformen (34, 36, 38*)



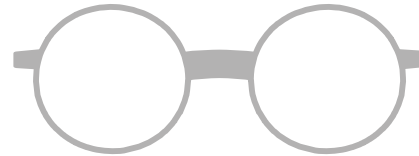
LB11 (5201)
KM: 34 | 36 | 38
Ring: 34 | 36 | 38



LB14 (5202)
KM: 39 | 41 | 43
Ring: 34 | 36 | 38



LB12 (5204)
KM: 36 | 38 | 40
Ring: 34 | 36 | 38



LB16
KM: 35 | 37 | 39
Ring: 34 | 36 | 38



LB13 (5203)
KM: 38 | 40 | 42
Ring: 34 | 36 | 38

*Größe 38 ab Mitte März verfügbar

Fassungsfarben (poliert & frosty)



15p
15f ice-blue



35p
35f pink-transp.



67p
67f crimson



16p
16f violet-transp.



37p
37f cinnamon



71p
71f khaki



33p
33f green



50p
50f transparent



72p
72f light-pink



34p
34f mint



62p
62f turquoise



83p
83f arctic-blue

p: poliert f: frosty



 **SWISSFLEX**
e y e w e a r



Sun

Classic Contur
Varius
Rainbow
Loop Baby



Weitere Modelle
in der Galerie:

myswissflexofficial.com

Sport

Champ Varuna
Champ Ela
Champ Fenga

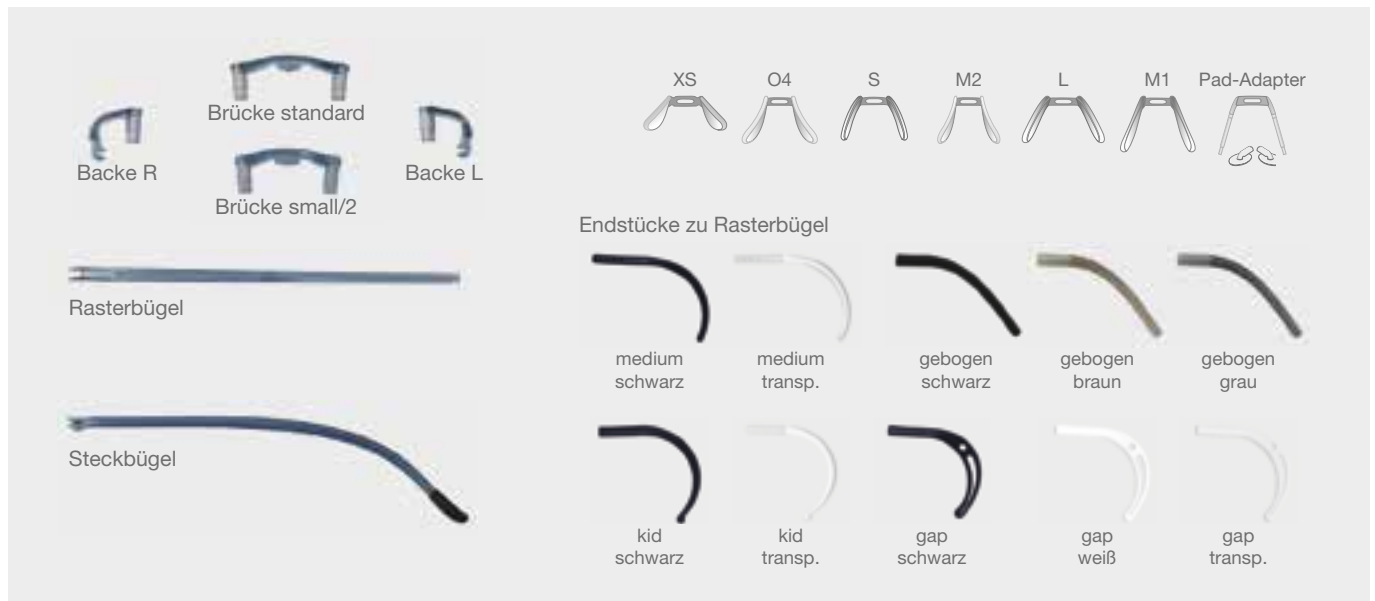


Weitere Modelle
in der Galerie:

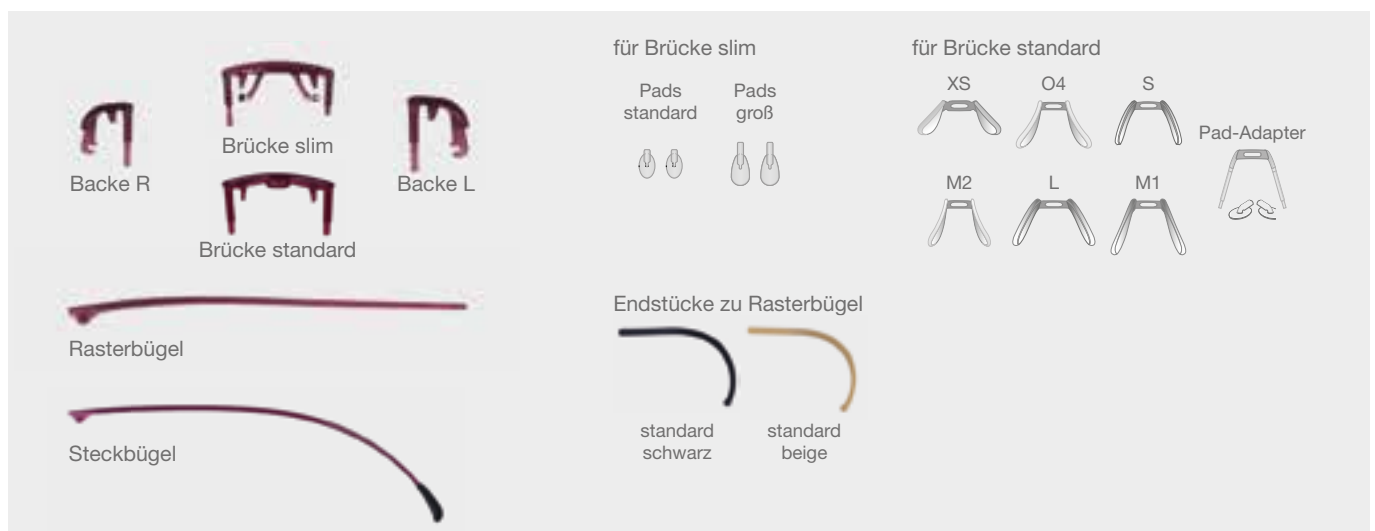
myswissflexofficial.com

4. Anpassungsoptionen pro Modell

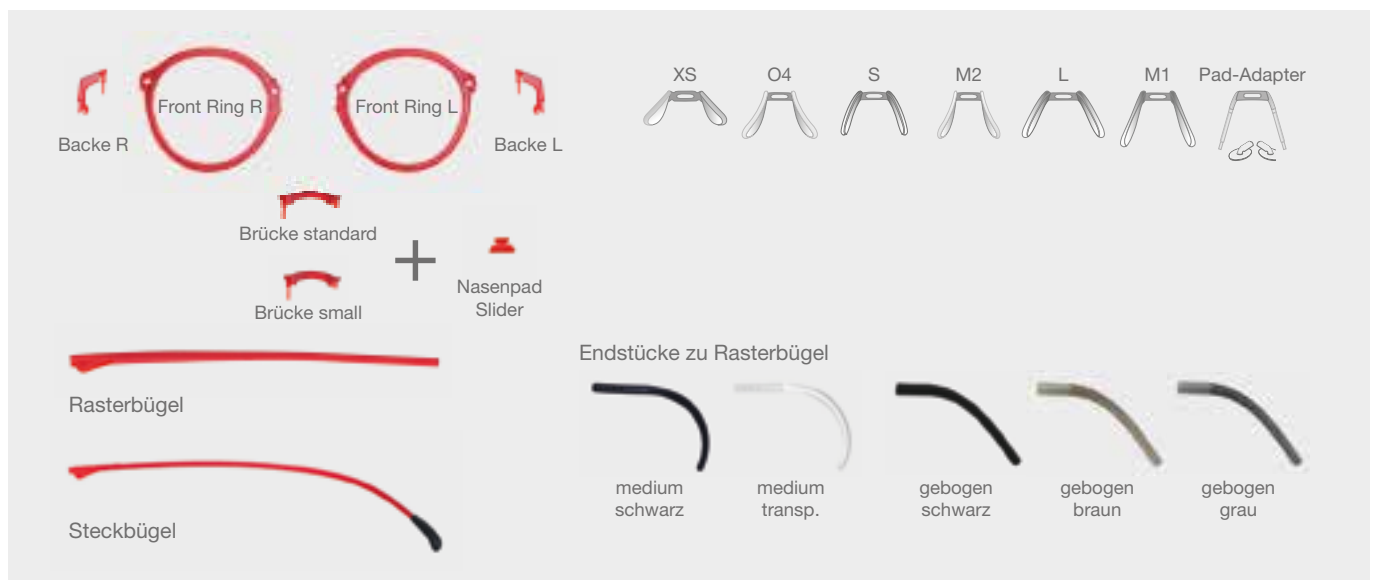
Classic / Classic Contur



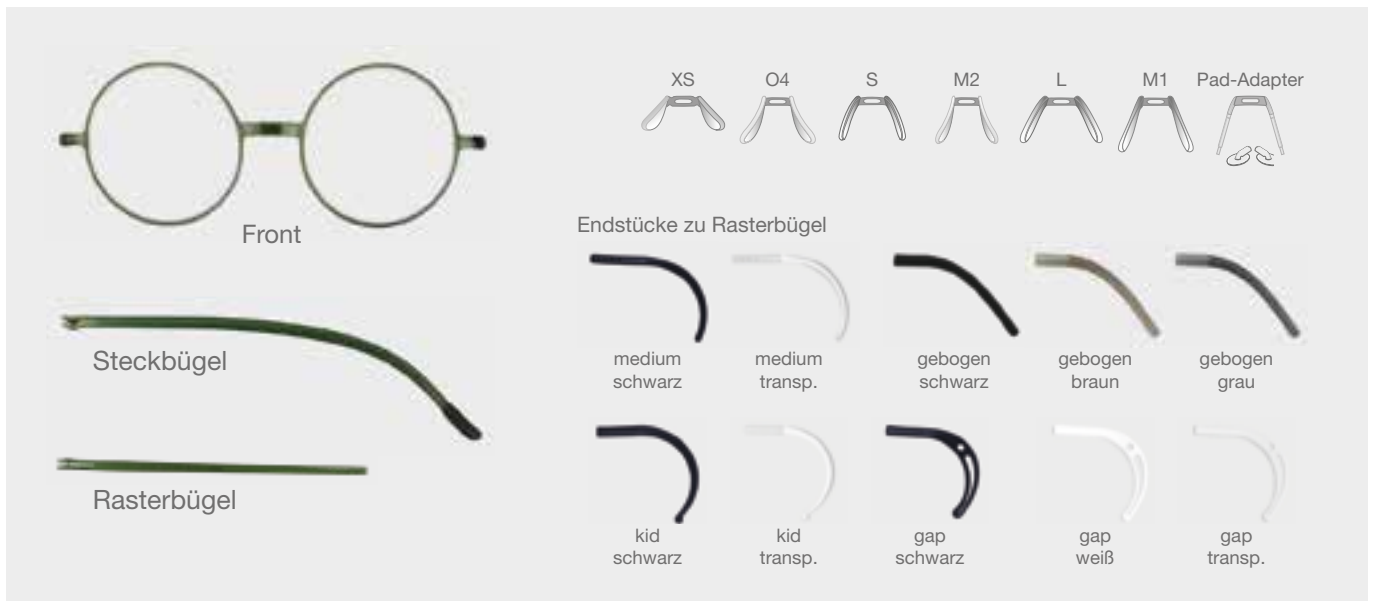
Airlight / Airlight Inlay



Varius



Loop (Ø 36, 38, 40, 42, 44)



Loop Baby (Ø 34, 36, 38)



5. Glasinformationen be 4ty+ S-Fusion® PERFECT.i

Erweiterte Technologien



COD® – Consumer Oriented Design

COD bietet die Möglichkeit, das Design des Gleitsichtglases nach den Lebensgewohnheiten Ihres Kunden zu optimieren. Dabei werden die Flächenastigmatismen in die entgegengesetzte Richtung der bevorzugten Sehzone positioniert.

Vorteile

- Wahl des Designs nach den Sehgewohnheiten Ihres Kunden
- Gesteigerter Sehkomfort in der priorisierten Sehdistanz
- Differenzierungsmerkmal zu herkömmlichen Glasdesigns



FMAT® – Frame Matching Technology

Mit FMAT können Sie bei gleichbleibender optischer Performance die bestmögliche Basiskurve für die ausgesuchte Brille auswählen. Die Basiskurve kann +/- eine Dioptrie von der automatisch berechneten Basiskurve variiert werden. Messen Sie die Basiskurve der Brillenfassung immer mit einem Sphärometer geeicht auf Index 1.523.

Vorteile

- Ein perfektes Gleitsichtglas, das mit der Basiskurve zur gewählten Brillenfassung passt
- Eine spannungsfreie Einarbeitung der Brillengläser
- Ästhetisch schönste Brille

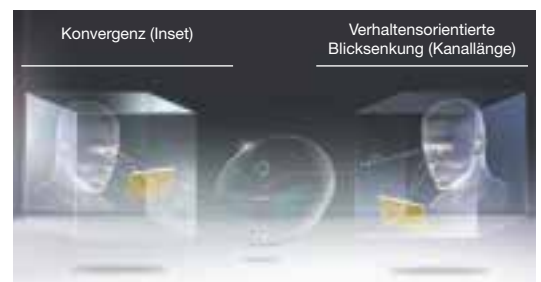


NZP® – Near Zone Positioning

Optimieren Sie die Nahzone durch die Bestimmung der Kanallänge aufgrund der verhaltensorientierten Blicksenkung sowie der individuellen Konvergenz (Inset) mit unserem Zentriersystem Centering. Die ideale NZP wird automatisch berechnet. Bei speziellen Sehbedürfnissen kann der Inset auch individuell angegeben werden.

Vorteile

- Berücksichtigung der verhaltensorientierten Blicksenkung
- Innovative Möglichkeit zur Personalisierung der Nahzone
- Individuelle Angabe des Insets für Rechts und Links möglich



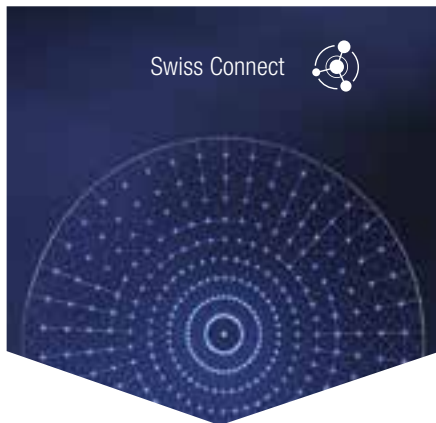
DPZ – Digital Performance Zone

Die in den be 4ty+ S-Fusion integrierte „Digital Performance Zone“ bietet für die digitalen Sehbedürfnisse die perfekte Lösung.

Optiswiss hat mit Hilfe von Tragetests und Eye-Tracker Messungen einen Berechnungsalgorithmus entwickelt, um die perfekte Performance für die Nutzung von digitalen Endgeräten zu erreichen. Dadurch wird die Nahzone optimal neu berechnet und bildet die heutige „Digital Performance Zone“.

Somit ist ein entspanntes Sehen auch bei der Nutzung von digitalen Endgeräten garantiert.

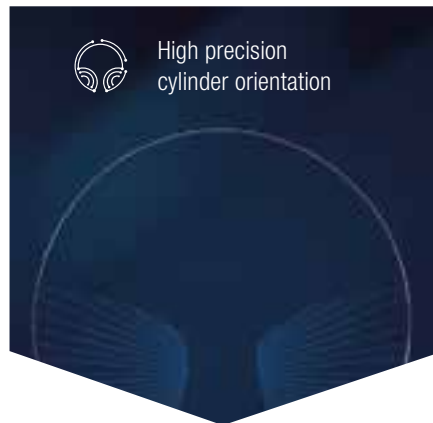




- Erweiterung der von Optiswiss entwickelten Swiss HD Technologie mit **40 000 Berechnungspunkten**.
- Jeder dieser Berechnungspunkte hat **acht Verbindungen** (connectivities) zu seinen Nachbarn.
- Zu den 40 000 Einzelpunkten werden diese **acht Verbindungen zwischen den Punkten präzise berechnet**.
- So entsteht eine **hochpräzise Glasfläche mit 320 000 berechneten Verbindungen**.

Vorteile

1. Schnelle Erfassung von allen Details in jeder Sehdistanz
2. Natürliches Auffinden der Nahzone
3. Sensationelle Tiefenschärfe durch die Berechnung der 320 000 Verbindungen
4. Entspanntes Sehen bei besonders kurzen Nah-Sehdistanzen
5. Höchste Qualität durch allerhöchste Präzision



- Unter Berücksichtigung der Blickbewegungen und der Rezeptachse werden die unerwünschten Astigmatismen mit der **High Precision Cylinder Orientation Technologie** in eine korrekte Achslage gebracht.
- Dadurch reduziert sich der bis anhin vorhandene unnatürliche Unterschied in ein natürliches, ruhiges Sehen.

Vorteile

1. Schärfere Randzonen
2. Verträgliche Astigmatismen und höchste Spontanverträglichkeit
3. Individuell optimierte Sehzone
4. Allerhöchster Komfort durch besonders angenehme Astigmatismusverteilung

be 4ty+ S-Fusion® Perfect.i

- Lifestyle-Variante (Far, Balance, Near)
- PD
- ObjN
- HSA
- VorN
- FSW
- Basiskurvenwahl FMAT
- Insetwahl NZP

14, 15, 16, 17,
18, 19, 20

Anpassempfehlungen

- Bei natürlicher Kopf- und Körperhaltung sowie in Nullblickrichtung müssen die Zentrierkreuze auf den Pupillenmitten liegen.
- Zentrierung mit passendem Nasenpad vornehmen

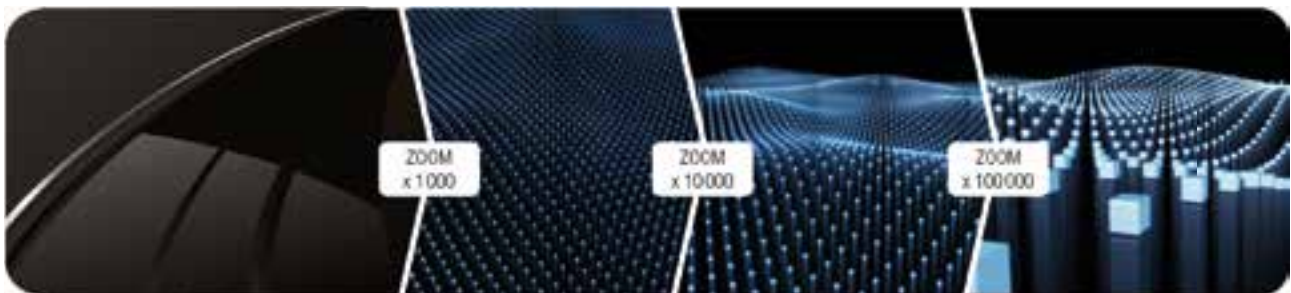
vergleichbare Produkte

- Zeiss: SmartLife Plus
- essilor: Varilux Comfort 3
- R+H: ANATEO intuitiv Mio

be 4ty+® HD LIFE



40 000 Berechnungskordinaten



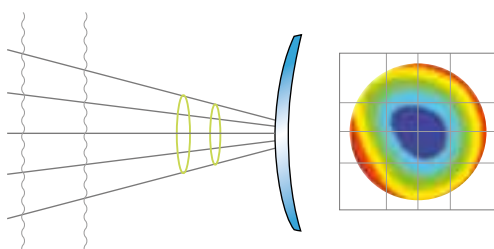
Bei der Fertigung der Brillengläser werden mindestens 40 000 Berechnungspunkte pro Glasfläche berücksichtigt und mit einer Fertigungspräzision von 1 μm (0,001 mm) produziert.

Im Vergleich: Ein menschliches Haar hat eine Dicke von 50 – 80 μm .

Für ein reales, hochauflösendes und präzises Sehen

Unsere be 4ty+ HD Brillengläser stehen für hochauflösendes Sehen. Mit Hilfe der Wellenfrontanalyse werden Abbildungsfehler des Brillenglases erkannt und optimiert.

Die gewonnenen Daten fließen in die Berechnung des Glasdesigns mit ein, wodurch die optische Qualität und die Abbildungseigenschaften wesentlich verbessert werden.



Deformation einer Lichtwelle durch ein Brillenglas ohne Swiss HD Technologie

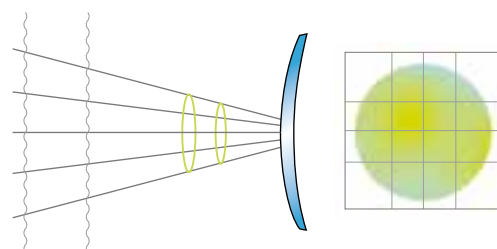


Abbildung einer Lichtwelle durch ein be 4ty+ HD Brillenglas



Die in den be 4ty+ HD integrierte „Digital Performance Zone“ bietet für die digitalen Sehbedürfnisse die perfekte Lösung.

Optiswiss hat mit Hilfe von Tragetests und Eye-Tracker Messungen einen Berechnungsalgorithmus entwickelt, um die perfekte Performance für die Nutzung von digitalen Endgeräten zu erreichen.

Dadurch wird die Nahzone optimal neu berechnet und bildet die heutige „Digital Performance Zone“. Somit ist ein entspanntes Sehen auch bei der Nutzung von digitalen Endgeräten garantiert.



FMAT® – Frame Matching Technology

Mit FMAT können Sie bei gleichbleibender optischer Performance die bestmögliche Basiskurve für die ausgesuchte Brille auswählen. Die Basiskurve kann +/- eine Dioptrie von der automatisch berechneten Basiskurve variiert werden. Messen Sie die Basiskurve der Brillenfassung immer mit einem Sphärometer geeicht auf Index 1.523.

Vorteile

- Ein perfektes Gleitsichtglas, das mit der Basiskurve zur gewählten Brillenfassung passt
- Eine spannungsfreie Einarbeitung der Brillengläser
- Ästhetisch schönste Brille



Glasparameter

be 4ty+® HD Life

- PD
- Basiskurvenwahl FMAT

Minimale Anpasshöhen:
14, 15, 16, 17, 18, 19, 20

Anpassempfehlungen

- Die Anpassung erfolgt nach Fernzentrierung. Gemessen wird in Nullblickrichtung bei natürlicher Kopf- und Körperhaltung.

Nearis S-Fusion®

Das optimale Seherlebnis am Arbeitsplatz

„Für jede Situation das optimale Outfit.“ Das trifft auch auf Brillengläser zu.

Gleitsichtglasträger können mit **Nearis S-Fusion** eine maximal entspannte Körperhaltung mit höchstem Sehkomfort am Arbeitsplatz erreichen und so die Leistungsfähigkeit steigern. Zudem ist beim Ausüben von Hobbys, die vorwiegend eine Nahtätigkeit aufweisen, eine Entlastung deutlich spürbar*.

Brillengläser aus der Optiswiss Nahkomfort Familie „**Nearis S-Fusion**“ steigern die Lebensqualität und sind die perfekte Ergänzung zur Gleitsichtbrille. Sie zeichnen sich durch uneingeschränktes Sehen im Nahbereich aus.

*Resultat einer Studie mit Endverbrauchern.



Die vorkonfigurierte Variante für feste Abstände

Wählen Sie aus drei festgelegten Arbeitsabständen die optimale Variante für Ihren Kunden aus!
Zur Verfügung stehen folgende Varianten:

Office – 4m

Für häufige Blickwechsel in Räumen.
Ideal für Arbeiten am Computer,
Sitzungen und Präsentationen.



Desk – 2m

Für den optimierten mittleren
Sehbereich in Schreibtischdistanz.



Reader – 1m

Für intensives Arbeiten
am Bildschirm und zum Lesen.



Vorteile

- Entspanntes und ermüdungsfreies Sehen am Arbeitsplatz
- Extra grosser Zwischen- und Nahbereich mit stabilen Sehzonen
- Ästhetisch schönste Brille dank Angleichung der Basiskurve der Brillengläser an die Fassung (FMAT)
- Swiss Fusion Technology mit Swiss Connect und High Precision Cylinder Orientation

Anpassempfehlungen

- Bei natürlicher Kopf- und Körperhaltung sowie in Nullblickrichtung müssen die Zentrierkreuze auf den Pupillenmitten liegen.
- Minimale Anpasshöhe: 18 mm / Mindestabstand vom Zentrierkreuz zum oberen Fassungsrand: 10 mm.
- Nearis S-Fusion ist nicht strassenverkehrstauglich.
- Zu bestellen mit **Fernrefraktion + Addition** (individuelle Parameter **PD / HSA / VorN / FSW**)

6. Montage & Demontage der Passformelemente

Nasenpads & Adapter (alle außer Varius*)

Das straffe Ein- und Ausklicken der Nasenpads ist notwendig um einen festen Sitz am Mittelteil sicherzustellen.



Montage (mit Tool)

1. Pad auflegen (Flügel nach hinten unten)
2. Mit Keil in Schlitz drücken
3. Mittelteil mit Pilz nach unten auf Keiloberseite legen
4. Mittelteil senkrecht nach unten drücken bis Nasenpad einklickt

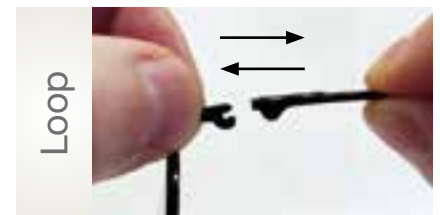
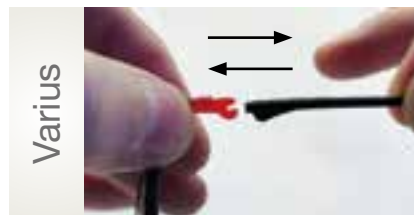


Demontage (ohne Tool)

1. Mittelteil mit Nasenpad nach innen & unten positionieren
2. Daumen auf unteren Teil der „Flügel“ platzieren
3. „Flügel“ mit beiden Daumen gleichzeitig zwischen Gläsern durchdrücken

Bügel

Backe/Front mit Finger fixieren und Bügel ruckartig - bis zum Aus-/Einklicken - in Öffnungsrichtung des Scharniers ziehen/drücken.



Endstücke & Ohrfedern

Bei Kinderbrillen (v.a. Baby) wird empfohlen, die Endstücke/Ohrfedern aus Sicherheitsgründen anzukleben.



Montage & Demontage

- Zur Montage die Ohrfeder von einer Seite erwärmen und über das Bügelende schieben.
Zur Demontage Ohrfeder mit Zange unterschieben (nicht ziehen!).



Befestigung mit Kleber

- Einen winzigen Tropfen des Kleber CB2008* auf die Innenfläche des Rasterbügels platzieren und Ohrfeder innerhalb von 2. Sek. raufschieben.
* exklusiv für Swisflex entwickelt: ist biokompatibel, versprödet Material nicht und durch Aceton löslich.

*Nasenpad SF varius

Der Nasenpad ist nicht mit dem klassischen Pilz sondern mittels Slider mit dem Mittelteil verbunden.



Slider-System

- Mit dem Daumen kann der Nasenpad inklusive dem Slider einfach rein- bzw. rausgeschoben werden.

Kopfband

Eine korrekt angepasste Brille sitzt und hält gut. Nur für besondere Fälle ist zusätzlich ein Kopfband verfügbar.



Maximaler Halt

- Das Band ist elastisch, in der Länge verstellbar und kann bei allen Gap-Ohrfedern eingeklickt werden.

7. Anpassung der Fassung

Der einzigartige Tragekomfort basiert auf einer optimalen Anpassung auf das jeweilige Gesicht. Sämtliche Fassungselemente (außer Nasenpads) können mittels leichter/gezielter Erwärmung spezifisch geformt werden.

Randlos



Mögliche Anpassungsbereiche

- Brücke (vorab Entfernung von Nasenpad)
- Bügel & Endstücke
- Backen



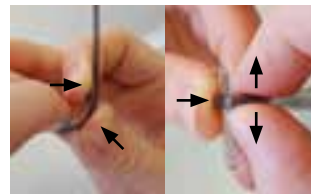
Backen anpassen

- beide Seiten gleichzeitig erwärmen (optimale Temperatur 140° C)
- nicht Scharnierbereich (Backe & Bügel)
- Temperatur auf Abstand anpassen
- Glas abdecken/schützen



Bügel & Ohrfeder anpassen

- beide Seiten gleichzeitig erwärmen (optimale Temperatur 140° C)
- beim Erwärmen bereits leicht in gewünschte Richtung biegen



Öffnungswinkel verändern

An der erwärmten Ecke nach Bedarf vorsichtig den Winkel vergrößern.

Inklination verändern

An der erwärmten Ecke nach Bedarf Inklination verändern.

Vollrand



Mögliche Anpassungsbereiche

- Front (vorab Entfernung von Nasenpad)
- Bügel
- Endstücke



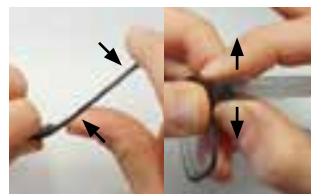
Backen anpassen

- beide Seiten gleichzeitig erwärmen (optimale Temperatur 140° C)
- nicht Scharnierbereich (Front & Bügel)
- Temperatur auf Abstand anpassen
- Glas abdecken/schützen



Bügel & Ohrfeder anpassen

- beide Seiten gleichzeitig erwärmen (optimale Temperatur 140° C)
- beim Erwärmen bereits leicht in gewünschte Richtung biegen



Öffnungswinkel verändern

An der erwärmten Ecke nach Bedarf vorsichtig den Winkel vergrößern.

Inklination verändern

An der erwärmten Ecke nach Bedarf Inklination verändern.

Baby



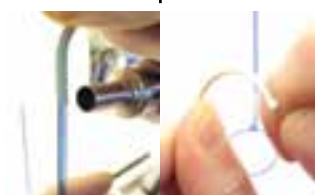
Mögliche Anpassungsbereiche

- Front
- Bügel
- Endstücke



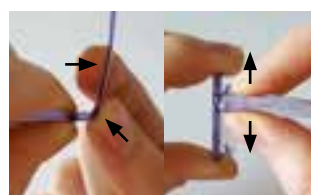
Backen anpassen

- beide Seiten gleichzeitig erwärmen (optimale Temperatur 140° C)
- nicht Scharnierbereich (Front & Bügel)
- Temperatur auf Abstand anpassen
- Glas abdecken/schützen



Bügel & Ohrfeder anpassen

- beide Seiten gleichzeitig erwärmen (optimale Temperatur 140° C)
- beim Erwärmen bereits leicht in gewünschte Richtung biegen



Öffnungswinkel verändern

An der erwärmten Ecke nach Bedarf vorsichtig den Winkel vergrößern.

Inklination verändern

An der erwärmten Ecke nach Bedarf Inklination verändern.

8. Reinigung der Fassung



Fixierung Fassung

Brücke und Backe des zu reinigenden Glases fixieren (Rotationsbewegung zwischen Glas und Fassungsteilen verhindern).

Seife und Wasser ✓

Aceton ✓

Alkohol ✗

Mit Putztuch und Mittel

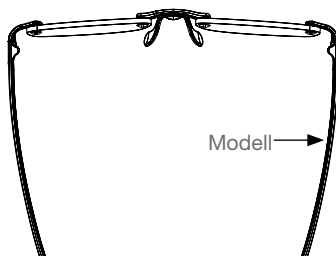
Reinigung der Fassung mit Wasser & Seife bzw. Anzeichnungen/Kleberückstände an der Fassung mit Aceton entfernen.



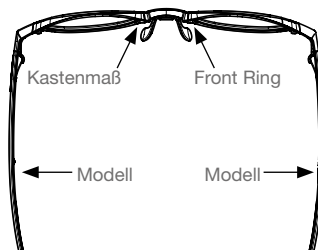
9. Identifikation (Modell, Kastenmaß, Größe)

Informationen über das Modell, das Kastenmaß und Größe sind wie folgt zu finden:

Modellsysteme



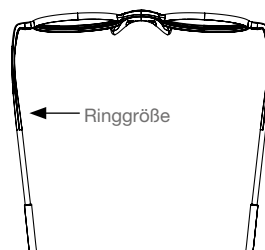
SFC, SFAL



SFV

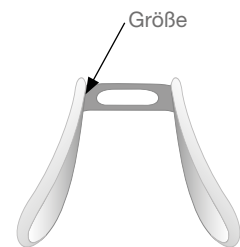


SFLO

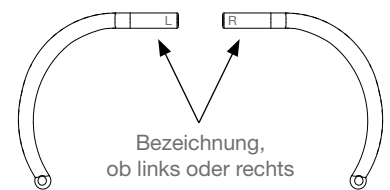


SFLOB

Passform-Teile



Nasenpad



Endstück

Das modulare
Swissflex Eyewear-System
bietet besten Tragekomfort
mit personalisierbarem Stil
für jedes Alter und viele
Aktivitäten.



 myswissflexofficial.com

 [myswissflex_de_ch_at](https://www.instagram.com/myswissflex_de_ch_at)